

Rated voltage: In accordance with the product label
Rated power: In accordance with the product label

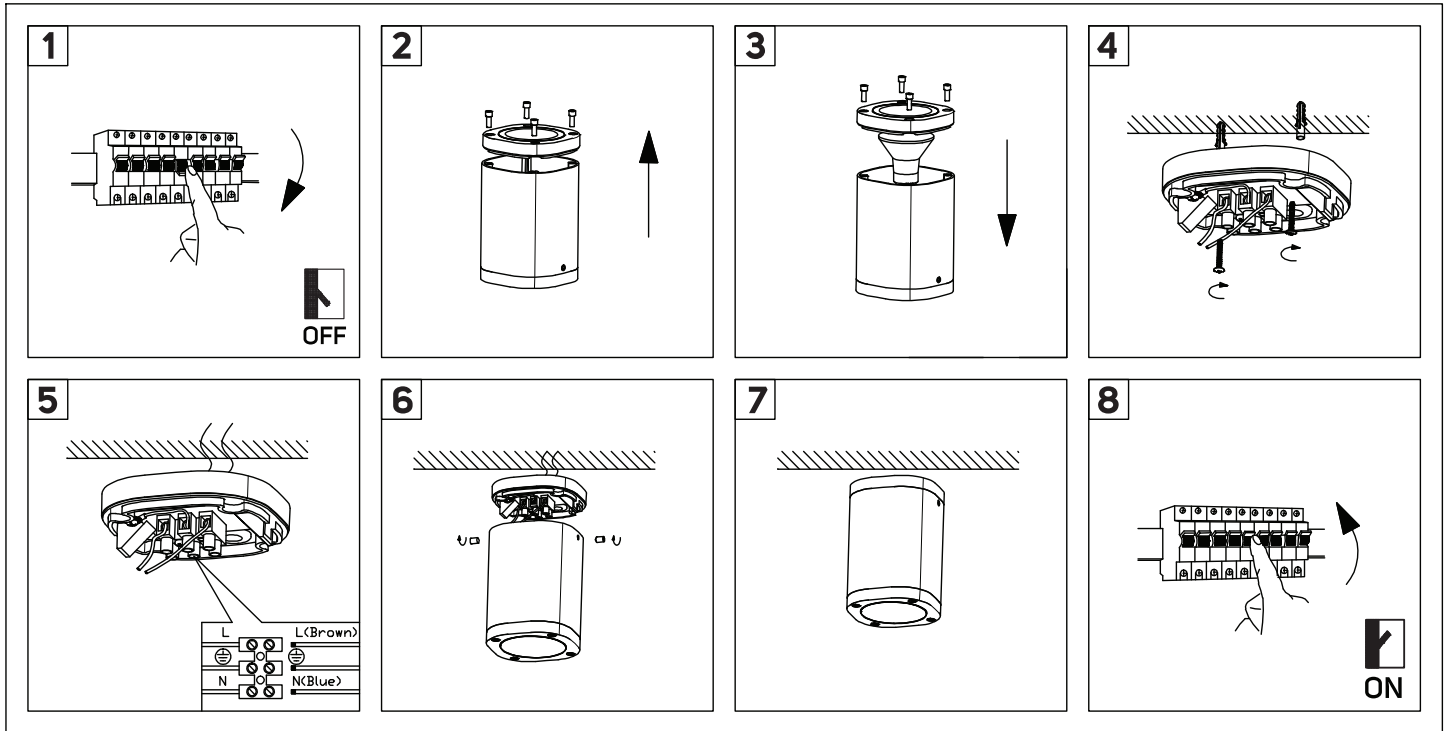
الجهد الكهربائي: طبقاً لملصق المنتج
القدرة الكهربائية: طبقاً لملصق المنتج

Attentions:

- 1- The lamp must be installed in rated voltage and assure safety earth for class I lighting products.
- 2- Installing and fixing the lamp should be processed by professional under the condition power off.
- 3- If the external electrical wire damage please changed by the professional in time in case of any danger.

تنبيهات:

- 1- يجب تثبيت وحدة الإنارة حسب الجهد المقنن والتأكد من توصيل سلك التأريض.
- 2- يجب أن تتم عملية التركيب والتثبيت بواسطة فني مختص مع التأكد من فصل التيار الكهربائي.
- 3- عند حدوث أي تلف بالسلك الكهربائي للمنتج أو وجود أي خطر، اتصل حالاً بفني مختص للقيام بإجراءات السلامة اللازمة.



- 1- Cut off the power
- 2- Use the tool in the accessory bag to turn the hexagon socket bolt to open the fixture cover
- 3- Install GU10 lamp inside the fixture
- 4- Use the anchor in the accessory bag to fix the fixture base to the ceiling
- 5- Install the electrical wires
- 6- Install the fixture with the base
- 7- Check to install the fixture successfully
- 8- Switch on the power

- 1- أطفئ التيار الكهربائي.
- 2- استخدم الأداة الموجودة في حقيبة الملحقات لتدوير مسمار المقبس السداسي لفتح غطاء الوحدة.
- 3- قم بتثبيت المصباح داخل الوحدة.
- 4- قم بتثبيت قاعدة الوحدة على السقف.
- 5- قم بتوصيل اسلاك التيار الكهربائي.
- 6- قم بتركيب الوحدة مع قاعدة التثبيت.
- 7- تأكد من تركيب الوحدة بنجاح.
- 8- وصل التيار الكهربائي.