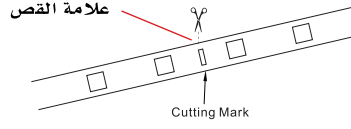


CUTTING UNIT:

The Strip could be cut at the place of cutting as shown in the illustration picture.
Note that the cutting length varies from product to another.

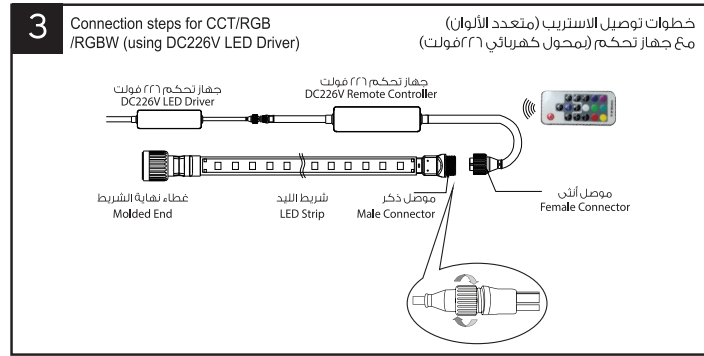
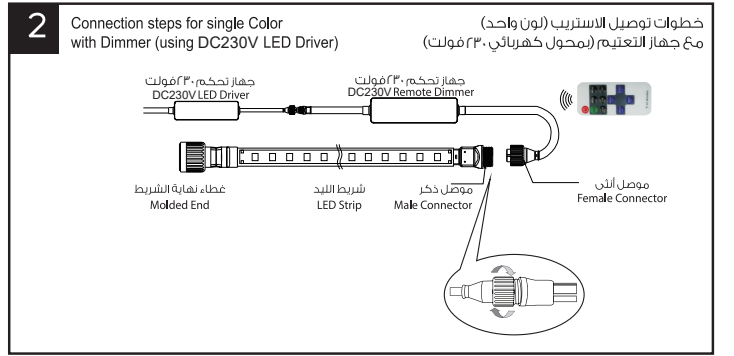
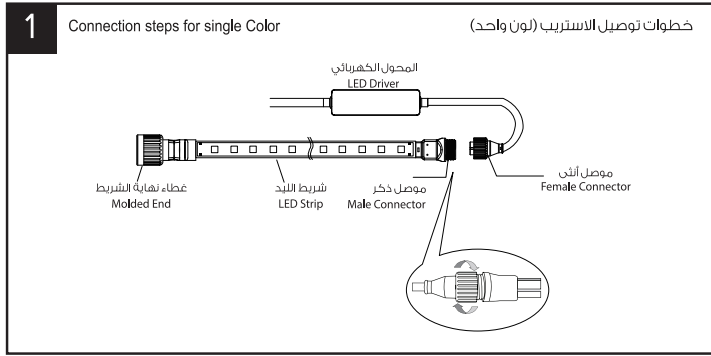
يمكن قص منتج الاستريب عند مكان القص كما هو موضح بالرسم التوضيحي.
علمًا بأنه يختلف طول القص بين منتج وآخر.



CONNECTION STEPS

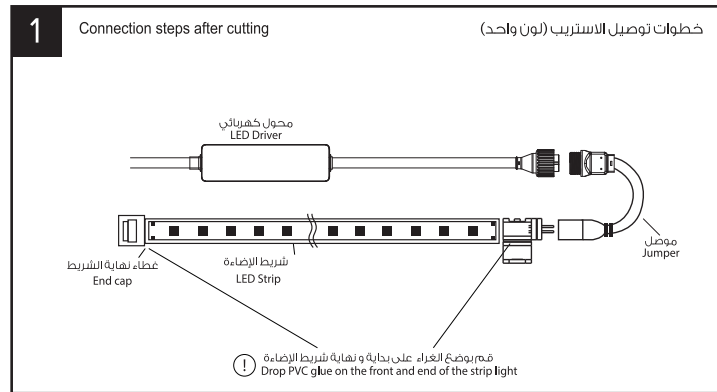
Connect the product as per the drawing at below as per the type of product

قم بتوصيل المنتج حسب الرسم الموضح بالأسفل ، طبقاً لنوع المنتج .



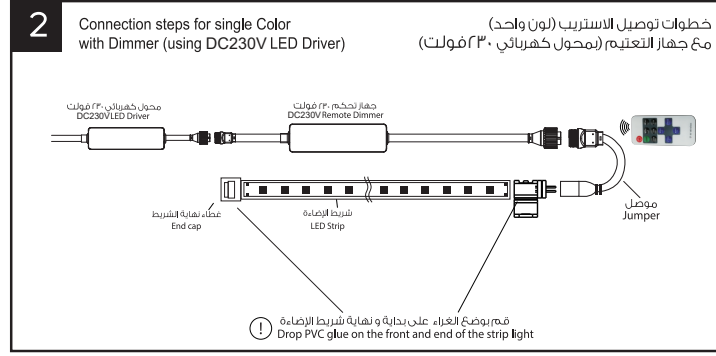
CONNECTION AFTER CUTTING

التوصيل بعد القص



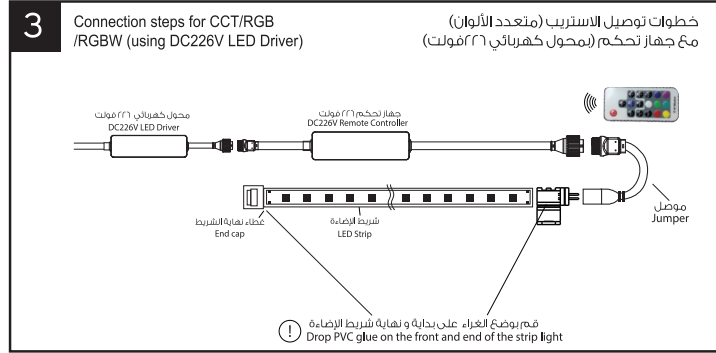
1. Power off.
2. Connect the H shape pin into the wires slots .
3. Connect the other end of the connector to the power adaptor .
4. Use the end Cap to the other end of the Strip .
5. Make sure all is operational then glue all connectors after tightening them .
6. Power on .

١. قم بفصل التيار الكهربائي .
٢. قم بتركيب مشبك التوصيل المعدني بداخل فتحات أسلاك شريط الإنارة .
٣. قم بإدخال الطرف الآخر من مشبك التوصيل بالمحول الكهربائي .
٤. قم بإغلاق الطرف الآخر من شريط الإنارة بالغطاء المخصص .
٥. قم بإحكام التوصيلات ووضعه غراء لإبقائها بعد التأكد من عملها .
٦. قم بتوصيل التيار الكهربائي .



1. Power off.
2. Connect the LED Driver with remote dimmer .
3. Connect the H shape pin into the wires slots .
4. Connect the other end of the connector to the LED Driver .
5. Use the end Cap to the other end of the Strip .
6. Make sure all is operational then glue all connectors after tightening them .
7. Power on .

١. قم بفصل التيار الكهربائي .
٢. قم بتوصيل المحول الكهربائي بجهاز التعتيم .
٣. قم بتركيب مشبك التوصيل المعدني بداخل فتحات أسلاك شريط الإنارة .
٤. قم بإدخال الطرف الآخر من مشبك التوصيل بجهاز التعتيم .
٥. قم بإغلاق الطرف الآخر من شريط الإنارة بالغطاء المخصص .
٦. قم بإحكام التوصيلات ووضع غراء لإقفالها بعد التأكد من عملها .
٧. قم بتوصيل التيار الكهربائي .



1. Power off.
2. Connect the LED Driver with remote Controller .
3. Connect the H sheape pin into the wires slots .
4. Connect the other end of the connector to the LED Driver .
5. Use the end Cap to the other end of the Strip .
6. Make sure all is operational then glue all connectors after tightening them .
7. Power on .

١. قم بفصل التيار الكهربائي .
٢. قم بتوصيل المحول الكهربائي بجهاز التحكم .
٣. قم بتركيب مشبك التوصيل المعدني بداخل فتحات أسلاك شريط الإنارة .
٤. قم بإدخال الطرف الآخر من مشبك التوصيل بجهاز التحكم .
٥. قم بإغلاق الطرف الآخر من شريط الإنارة بالغطاء المخصص .
٦. قم بإحكام التوصيلات ووضع غراء لإقفالها بعد التأكد من عملها .
٧. قم بتوصيل التيار الكهربائي .

CAUTIONS:

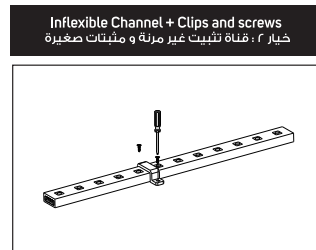
- 1- The Strip works only with AC high voltage power
Do not connect it to the mains directly Without a LED Driver .
- 2- Use a suitable LED Driver which match the input voltage of the Strip as shown on its label
then Connect the Strip to the LED Driver, then connect the LED Driver to the mains.
- 3- The remote dimmer working with LED Driver DC230V.
- 4- The remote controller working with LED Driver DC226V .
- 5- It is suggested that the total power of the Strip connected to a LED Driver
not exceed 80% of the LED Driver rated power.

*Power Supplies and connectors are accessories

تحذيرات:

- ١- منتج الاستريب يعمل علي تيار متردد بجهد مرتفع فقط.
لا تقوم بتوصيله بالتيار الكهربائي مباشرة بدون محول للكهرباء.
- ٢- استخدم محول كهرباء مناسب يتوافق مع الجهد المقنن الداخل لمنتج الاستريب
كما هو مدون علي بطاقة المنتج الخاصة به، ثم قم بتوصيل منتج الاستريب إلى المحول الكهربائي، ثم قم بتوصيل المحول بالتيار الكهربائي.
- ٣- يعمل جهاز التعتيم مع محول كهربائي بقدرة ٢٣٠ فولت.
- ٤- يعمل جهاز التحكم مع محول كهربائي بقدرة ٢٢٦ فولت.
- ٥- ينصح ألا تتجاوز القدرة الإجمالية لمنتج نيون فليكس الموصل إلى محول كهربائي عن ٨٠٪ من القدرة المقننة للمحول الكهربائي.

المحولات الكهربائية وأجهزة التحكم أكسسوارات إضافية



*Clips&Screws are additional accessories

TROUBLE SHOOTING:

- 1- No light
 - * Check all joints, make sure they are connected well.
 - * Make sure that the input voltage is same as the rated voltage of the Strip.
- 2- Flash
 - * Check all joints between a LED Driver and Strip.
 - * Make sure the connector is fastened.
- 3- Abnormal lumen output
 - * Make sure that the input voltage is same as the rated voltage of the Strip.

المثبتات والبراغي اكسسوارات اضافية
استكشاف المشكلات وإصلاحها:

- ١- توقف الضوء
 - * تحقق من جميع التوصيلات وتأكد من توصيلها جيداً.
 - * تأكد من أن الجهد الداخل هو نفس الجهد المقنن لمنتج الاستريب.
- ٢- وميض متقطع
 - * تحقق من جميع التوصيلات بين محول الكهرباء ومنتج الاستريب .
 - * تأكد من تثبيت الموصل بشكل صحيح.
- ٣- كمية الضوء غير طبيعية
 - * تأكد من أن الجهد الداخل هو نفس الجهد المقنن لمنتج الاستريب .