

وحدة إضاءة جدارية - Wall Luminaire

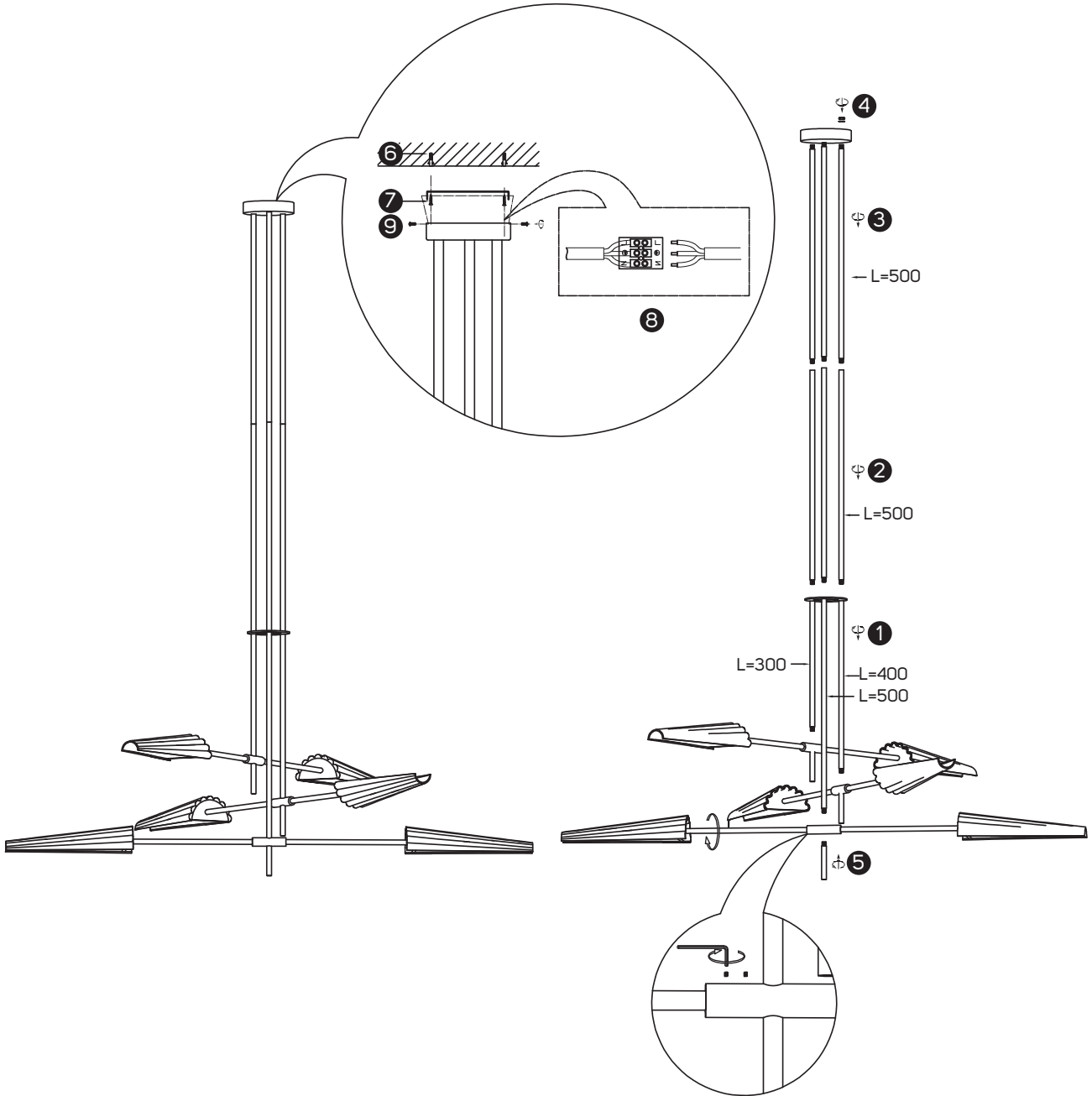
Attentions:

- Lamp should be installed by professional electrician.
- Check the power switch has been turned off.
- Please read this user guide carefully before installation and keep for future reference.

تنبيهات:

- يجب أن يتم تثبيت المصباح بواسطة كهربائي محترف.
- تحقق من إيقاف تشغيل مفتاح الطاقة.
- يُرجى قراءة دليل المستخدم بعناية قبل التثبيت والاحتفاظ به للرجوع إليه في المستقبل.

INSTALLATION STEPS
خطوات التثبيت والتركيب



- 1 Install the tube as shown in the figure 1, 2, 3, 4, 5.
- 2 Install the product wires with electric current wires according to the symbols

- 1 قم بتركيب الوصلات كما موضح بالشكل ١، ٢، ٣، ٤، ٥.
- 2 قم بتركيب أسلاك المنتج مع أسلاك التيار الكهربائي حسب الرموز المرفقة بالمنتج.

General Instructions - تعليمات عامة

- Before installing the lighting fixtures, please read this instruction manual carefully. - قبل تركيب تركيبات الإضاءة، يرجى قراءة دليل التعليمات هذا بعناية.
- The lighting fixtures should be installed, connected and tested by a certified installer based on the local regulations. - يجب تثبيت تركيبات الإضاءة وتوصيلها واختبارها بواسطة مُركب معتمد وفقاً للوائح المحلية.
- Lamps should always be installed or replaced with care. - يجب دائماً تركيب المصابيح أو استبدالها بعناية.
- Don't use over rated power lamp. - لا تستخدم مصباح الطاقة المقدر.
- Relamping only can be done when the power is off and the lamp is completely cooled down. - يمكن إعادة إككام التيار فقط عند انقطاع التيار الكهربائي وتبريد المصباح تماماً.
- When a lamp is to be cleaned, switch off the fixture and let it cool down completely, Then Clean the fixture with a soft cloth and a standard PH neutral detergent. Stainless steel finishing should be maintained regularly. - عند تنظيف المصباح، قم بإيقاف تشغيل المصباح واتركه يبرد تماماً، ثم قم بتنظيف الوحدة بقطعة قماش ناعمة ومنظف قياسي ذو درجة رطوبة معتدلة. يجب الحفاظ على تشطيب الفولاذ المقاوم للصدأ بانتظام.
- This luminaire is IP20, indoor use only. - هذا المصباح هو للاستخدام الداخلي IP20 فقط.