

وحدة إضاءة حديقة - Bollard Luminaire

Attentions:

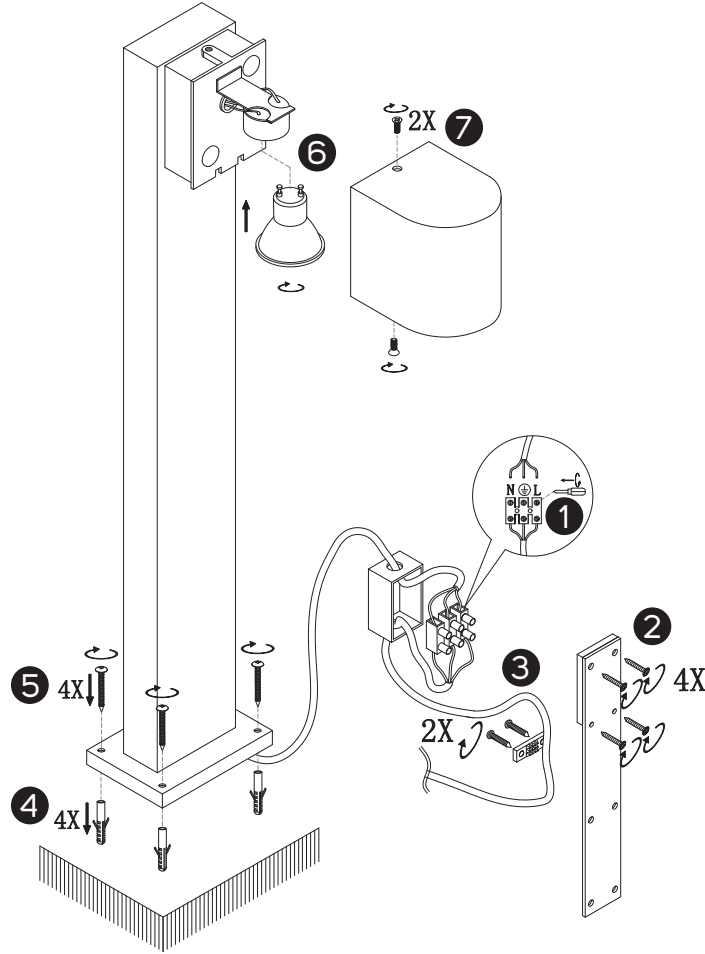
1. Lamp should be installed by professional electrician
2. Check the power switch has been turned off
3. Please read this user guide carefully before installation and keep for future reference

تنبيهات:

١. يجب أن يتم تثبيت المصباح بواسطة كهربائي محترف
٢. تحقق من إيقاف تشغيل مفتاح الطاقة
٣. يرجى قراءة دليل المستخدم بعناية قبل التثبيت والاحتفاظ به للرجوع إليه في المستقبل

INSTALLATION STEPS

خطوات التثبيت والتركيب



- 1 Turn off the power then Unscrew the four screws of the waterproof junction box according to Figure 2
- 2 Install the product wires with electric current wires according to the symbols as the figure 1
- 3 Make two holes in the ground, and then install the base with screws, as shown in Figure 4,5
- 4 Insert the waterproof junction box into the light pole
- 5 Remove the upper and lower two fixing screws of the lampshade according to Figure 7
- 6 Put the lamp in the base according to Figure 6
- 7 Turn on the power supply and make sure the unit is working

- ١ قم بإيقاف تشغيل الطاقة ثم قم بفك البراغي الأربعة لصندوق التوصيل المقاوم للماء وفقاً للشكل ٢
- ٢ قم بتركيب أسلاك المنتج مع أسلاك التيار الكهربائي حسب الرموز المرفقة بالمنتج وفقاً للشكل ١
- ٣ قم بعمل ثقبين بالأرض ثم قم بتركيب القاعدة بواسطة البراغي كما موضح بالشكل ٤,٥
- ٤ قم بادخل صندوق التوصيل المقاوم للماء في عمود الإنارة
- ٥ قم بإزالة مسامير التثبيت العلوية والسفلية من عاكس الضوء وفقاً للشكل ٧
- ٦ قم تركيب اللمبة في قاعدة المصباح وفقاً للشكل ٦
- ٧ قم بتشغيل التيار الكهربائي والتأكد من عمل الوحدة

وحدة إضاءة حديقة - Bollard Luminaire

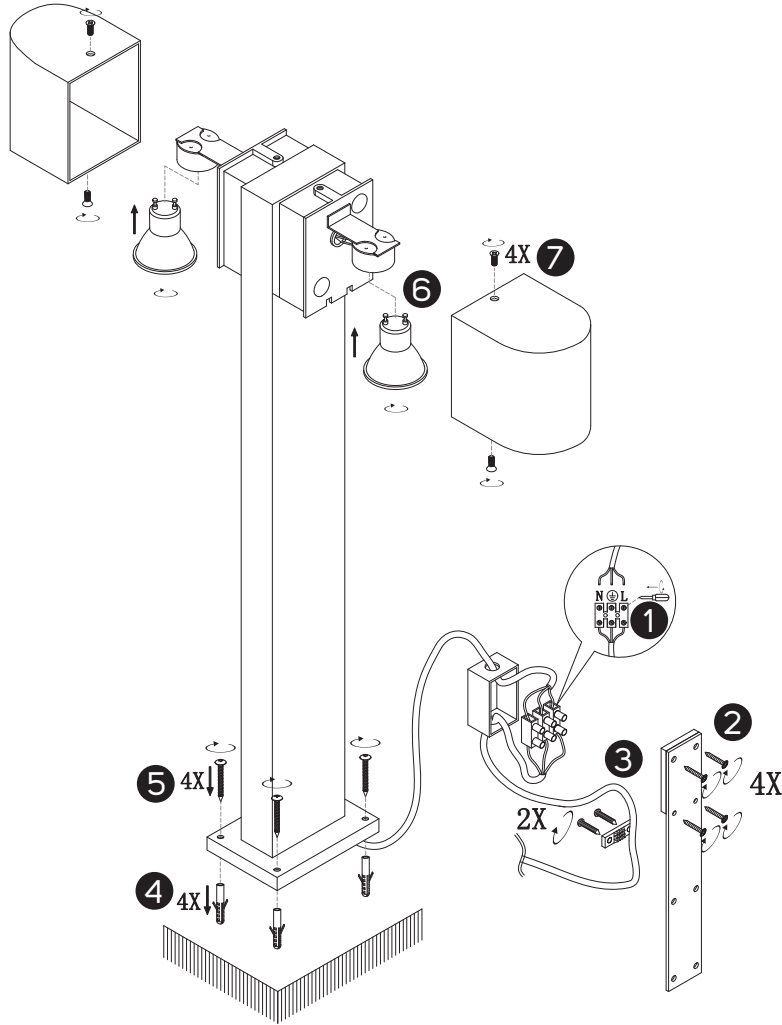
Attentions:

1. Lamp should be installed by professional electrician
2. Check the power switch has been turned off
3. Please read this user guide carefully before installation and keep for future reference

تنبيهات:

١. يجب أن يتم تثبيت المصباح بواسطة كهربائي محترف
٢. تحقق من إيقاف تشغيل مفتاح الطاقة
٣. يرجى قراءة دليل المستخدم بعناية قبل التثبيت والاحتفاظ به للرجوع إليه في المستقبل

INSTALLATION STEPS
خطوات التثبيت والتركيب



- 1 Turn off the power then Unscrew the four screws of the waterproof junction box according to Figure 2
- 2 Install the product wires with electric current wires according to the symbols as the figure 1
- 3 Make two holes in the ground, and then install the base with screws, as shown in Figure 4,5
- 4 Insert the waterproof junction box into the light pole
- 5 Remove the upper and lower two fixing screws of the lampshade according to Figure 7
- 6 Put the lamp in the base according to Figure 6
- 7 Turn on the power supply and make sure the unit is working

- ١ قم بإيقاف تشغيل الطاقة ثم قم بفك البراغي الأربعة لصندوق التوصيل المقاوم للماء وفقاً للشكل ٢
- ٢ قم بتركيب أسلاك المنتج مع أسلاك التيار الكهربائي حسب الرموز المرفقة بالمنتج وفقاً للشكل ١
- ٣ قم بعمل ثقبين بالأرض ثم قم بتركيب القاعدة بواسطة البراغي كما موضح بالشكل ٤,٥
- ٤ قم بادخل صندوق التوصيل المقاوم للماء في عمود الإنارة
- ٥ قم بإزالة مسامير التثبيت العلوية والسفلية من عاكس الضوء وفقاً للشكل ٧
- ٦ قم تركيب اللمبة في قاعدة المصباح وفقاً للشكل ٦
- ٧ قم بتشغيل التيار الكهربائي والتأكد من عمل الوحدة