

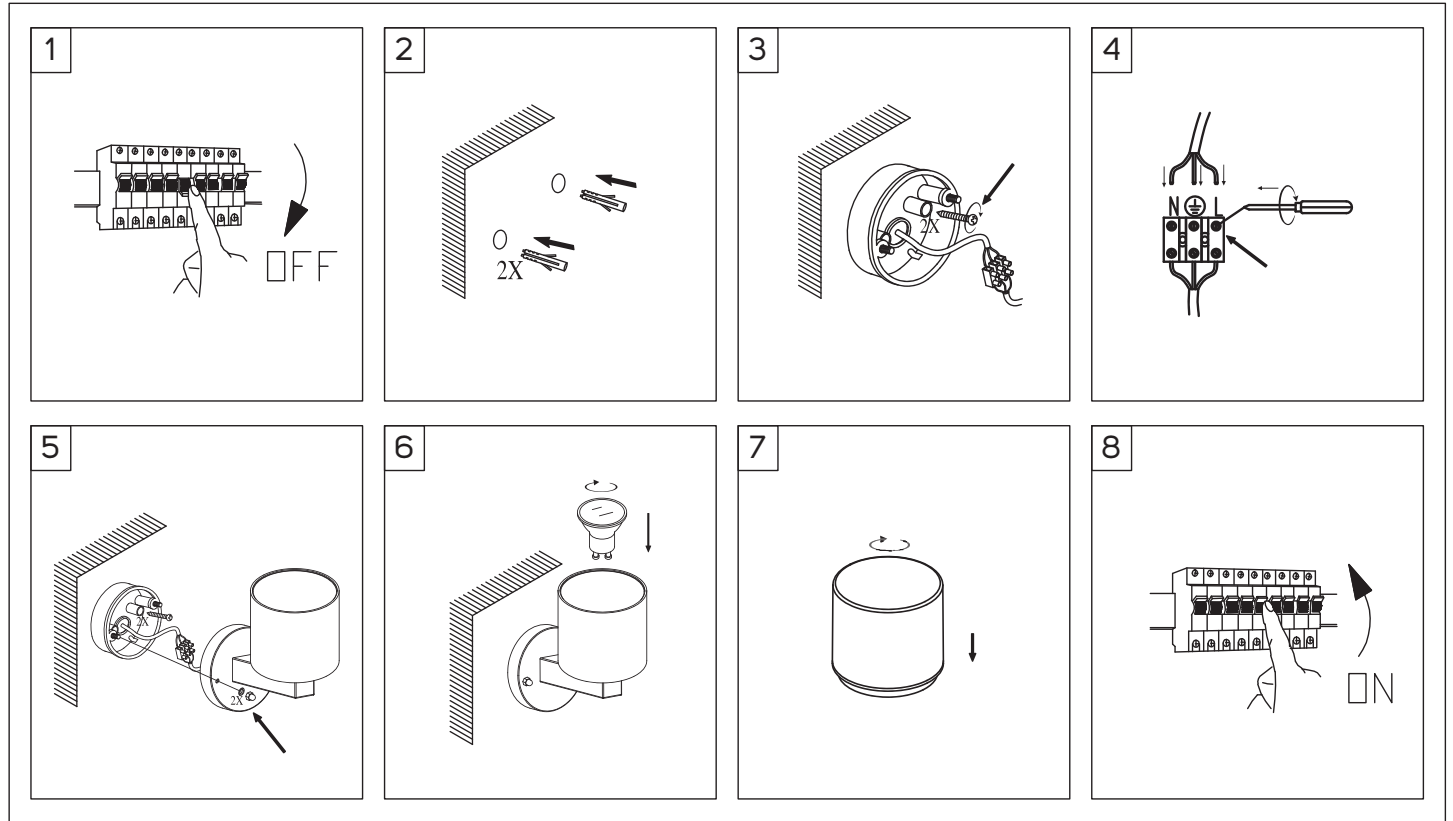
## WALL lamp - مصباح حائط

### Attentions:

- 1- The lamp must be installed in rated voltage and assure safety earth for class I lighting products.
- 2- Installing and fixing the lamp should be processed by professional under the condition power off.
- 3- If the external electrical wire damage please changed by the professional in time in case of any danger.

### تنبيهات:

- ١ - يجب تثبيت وحدة الإنارة حسب الجهد المقنن والتأكد من توصيل سلك الأرض.
- ٢ - يجب أن تتم عملية التركيب والتثبيت بواسطة فني مختص مع التأكد من فصل التيار الكهربائي.
- ٣ - عند حدوث أي تلف بالسلك الكهربائي للمنتج أو وجود أي خطر، اتصل حالاً بفني مختص للقيام بإجراءات السلامة اللازمة.



١. قم بإغلاق مصدر الطاقة.
٢. قم بصنع ثقوب في الجدار طبقاً لمقاسات المنتج، ثم ادخل ٢ من مسامير التمدد البيضاء في الحائط وفقاً للخطوة الثانية.
٣. قم بمحاذاة المسامير الموجودين على مساحة الحائط مع مسامير التمدد وفقاً للخطوة الثالثة، واستخدم مسامير لتثبيت الهيكل على الحائط.
٤. قم بتوصيل السلك على الحائط بطرف الأسلاك وفقاً للخطوة الرابعة، مع الأسلاك N، ground و L.
٥. قم بمحاذاة فتحات المسامير وفقاً للخطوة الخامسة، قم بتثبيت المصباح بأكمله على الهيكل، و قم بربط المسامير بصامولتين للتثبيت.
٦. قم بتركيب مصباح جي يو ١٠ على قاعدة المصباح جي يو ١٠ وفقاً للخطوة السادسة.
٧. قم بربط وتثبيت ديكور المصباح وفقاً للخطوة السابعة.
٨. قم بتشغيل مصدر الطاقة وسوف يضيء المصباح.

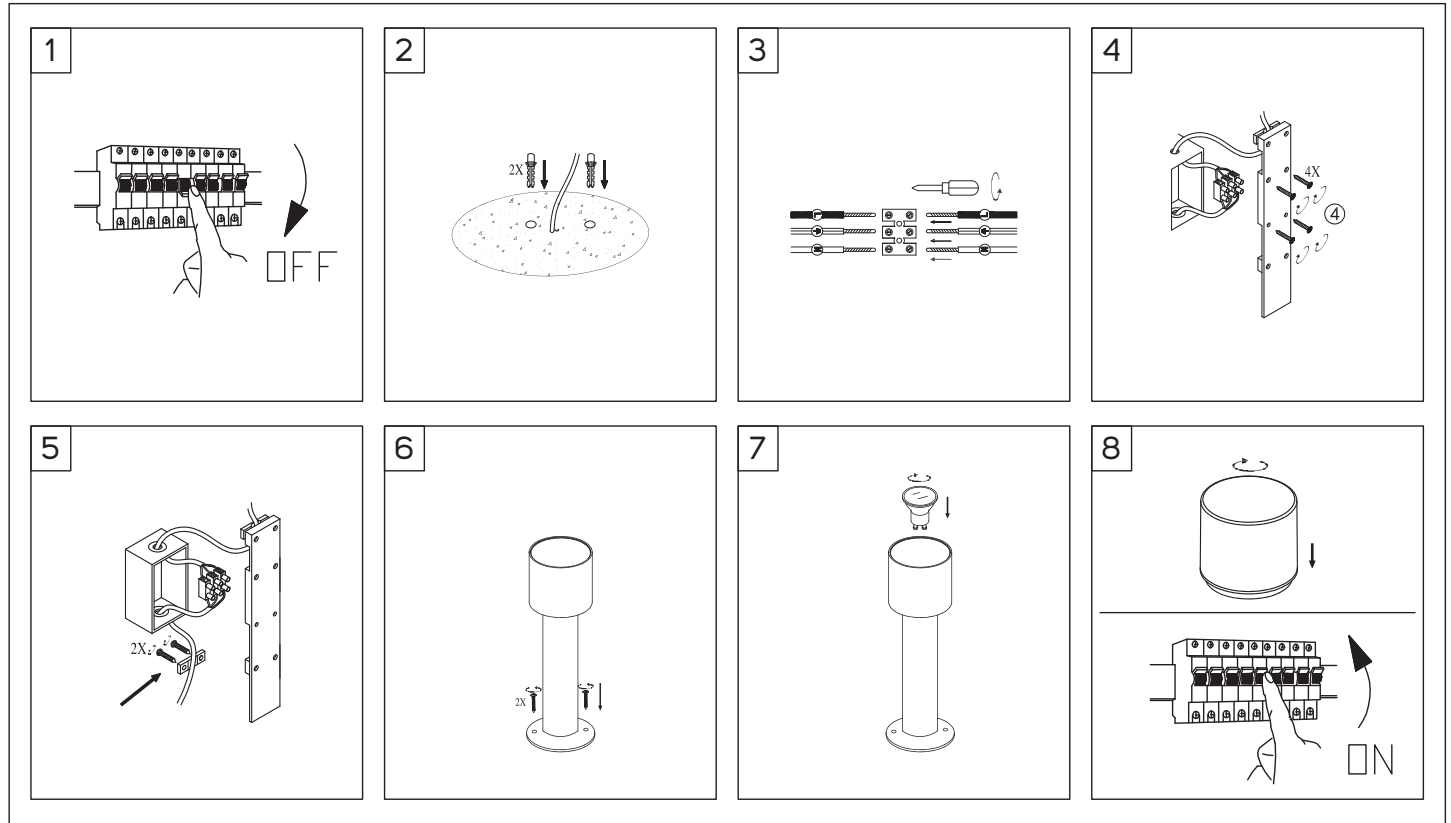
## BOLLARD LIGHT - وحدة إضاءة بولارد

### Attentions:

- 1- The lamp must be installed in rated voltage and assure safety earth for class I lighting products.
- 2- Installing and fixing the lamp should be processed by professional under the condition power off.
- 3- If the external electrical wire damage please changed by the professional in time in case of any danger.

### تنبيهات:

- ١ - يجب تثبيت وحدة الإنارة حسب الجهد المقنن والتأكد من توصيل سلك الأرض.
- ٢ - يجب أن تتم عملية التركيب والتثبيت بواسطة فني مختص مع التأكد من فصل التيار الكهربائي.
- ٣ - عند حدوث أي تلف بالسلك الكهربائي للمنتج أو وجود أي خطر، اتصل حالاً بفني مختص للقيام بإجراءات السلامة اللازمة.



١. Turn off power. قم بإغلاق مصدر الطاقة.
٢. Insert 2 white expansion bolts into the ground according to the number ② in the figure, then unscrew the four screws on the back cover of the waterproof junction box, open the back cover, and take out the wiring terminals. ادخل ٢ من مسامير التمدد البيضاء في الأرض وفقاً للخطوة الثانية، ثم قم بفك المسامير الأربعة الموجودة على الغطاء الخلفي لصندوق التوصيل المقاوم للماء، وفتح الغطاء الخلفي، وأخرج أطراف الأسلاك.
٣. Connect the ground reserved wire to the wiring terminal according to Figure ③ with N pole, ground wire, and L pole. قم بتوصيل السلك على الأرض بطرف الأسلاك وفقاً للخطوة الثالثة، مع الأسلاك N، ground و L.
٤. Tighten the waterproof junction box back cover with screws according to Figure ④. قم بربط الغطاء الخلفي لصندوق التوصيل المقاوم للماء بإحكام باستخدام المسامير كما موضح في الخطوة الرابعة.
٥. Fix the ground reserved wire with screws and fasteners on the back cover of the waterproof junction box according to Figure ⑤. Place the waterproof junction box inside the lamp pole. قم بتثبيت السلك الأرضي بالمسامير والمثبتات على الغطاء الخلفي لصندوق التوصيل المقاوم للماء وفقاً للخطوة الخامسة قم بوضع صندوق التوصيل المقاوم للماء داخل عمود المصباح.
٦. Align the screw holes on the lamp with the white bolts on the ground according to Figure ⑥, and use two screws to lock the lamp body on the ground. قم بمحاذاة فتحات المسامير في المصباح مع مسامير التمدد على الأرض وفقاً للخطوة السادسة، واستخدم مساميرين لإغلاق مجسم المصباح على الأرض.
٧. Install the GU10 lamp cup onto the GU10 lamp holder according to Figure ⑦. قم بتركيب مصباح جي يو ١٠ على قاعدة المصباح جي يو ١٠ وفقاً للخطوة السابعة.
٨. Tighten and fix the lampshade according to Figure ⑧ and then turn on the power light and it will light up. قم بربط وتثبيت ديكور المصباح وفقاً للخطوة الثامنة، ثم قم بتشغيل مصدر الطاقة وسوف يضيء المصباح.